



Gemeinde Fläsch

Abfallblatt 2024



Inhaltsverzeichnis

Vorwort.....	Seite 2
Abgabemöglichkeiten in Fläsch.....	Seite 3-4
Abgabemöglichkeiten im Wert-hof in Maienfeld.....	Seite 5
Papier.....	Seite 6
Karton.....	Seite 6
Styropor.....	Seite 7
PET.....	Seite 7
Glas.....	Seite 7
Büchsen, Dosen, Altmetail, Aluminium.....	Seite 8
Korkzapfen.....	Seite 8
Aluminium Kapseln.....	Seite 8
Oel.....	Seite 9
Leuchtstoffröhren.....	Seite 9
Textilien.....	Seite 9
Toner, Druckerpatronen.....	Seite 10
Bring dein Buch – Hol dein Buch.....	Seite 10
Velo, Mountainbike.....	Seite 10
Tierkadaver.....	Seite 11
Neophyten.....	Seite 11
Batterien, Autobatterien.....	Seite 11
Sammelsack.....	Seite 12
Sperrgut.....	Seite 12
Bauschutt, Eternit.....	Seite 13
Haushaltsgeräte, Büroelektronik, Elektroteile.....	Seite 13
Farben, Lacke, Sonderabfälle.....	Seite 13
Korrekte Abfallentsorgung.....	Seite 14
Gebührenliste.....	Seite 14
Situationsplan Wert-hof Maienfeld.....	Seite 15

Vorwort

Wie jedes Jahr finden Sie in der Informationsbroschüre zur Abfallentsorgung der Gemeinde Fläsch nützliche Informationen zum Recycling und der umweltgerechten Entsorgung sowie zu allen Dienstleistungen und Angeboten im Bereich der Abfallentsorgung.

In der Gemeinde Fläsch können Haushaltkehricht, Glas und Büchsen sowie biogene Reststoffe entsorgt werden. Alle weiteren Wert- und Reststoffe können Sie im Recyclinghof beim Zweckverband Falknis in Maienfeld entsorgen.

Der Wert-hof Maienfeld ist in einen gebührenfreien und einen betreuten, kostenpflichtigen Bereich unterteilt. Das angelieferte Sperrgut wird gewogen und Sie bezahlen Ihr effektives Entsorgungsgut nach Gewicht. Der Recyclinghof ist an sechs Tagen pro Woche geöffnet. Die detaillierten Öffnungszeiten finden Sie auf Seite 5 in dieser Broschüre.

Auf dem Grüngut-Sammelplatz «Rüfiwäldli» können diverse biogenen Reststoffe angeliefert werden. Wir bitten die Benutzer die Hinweistafeln zu studieren und das gesammelte Grüngut auf der richtigen Seite zu deponieren. Grossmengen sind direkt in die Deponie Rheinau Maienfeld zu bringen.

Wir möchten auch die **Bekämpfung invasiver Neophyten** in der Gemeinde Fläsch vorantreiben. Die Beseitigung auf Privatgrundstücken obliegt den Eigentümern selbst. Auf öffentlichem Gemeindegebiet übernimmt diese Aufgabe der Zweckverband Falknis. Neophyten können im Werkhof von Montag bis Freitag von 07:30 bis 11:30 Uhr und samstags von 09:00 bis 11:30 Uhr in einem **verschlossenen normalen Abfallsack kostenlos** abgegeben werden. Details zur Entsorgung finden Sie auf Seite 11.

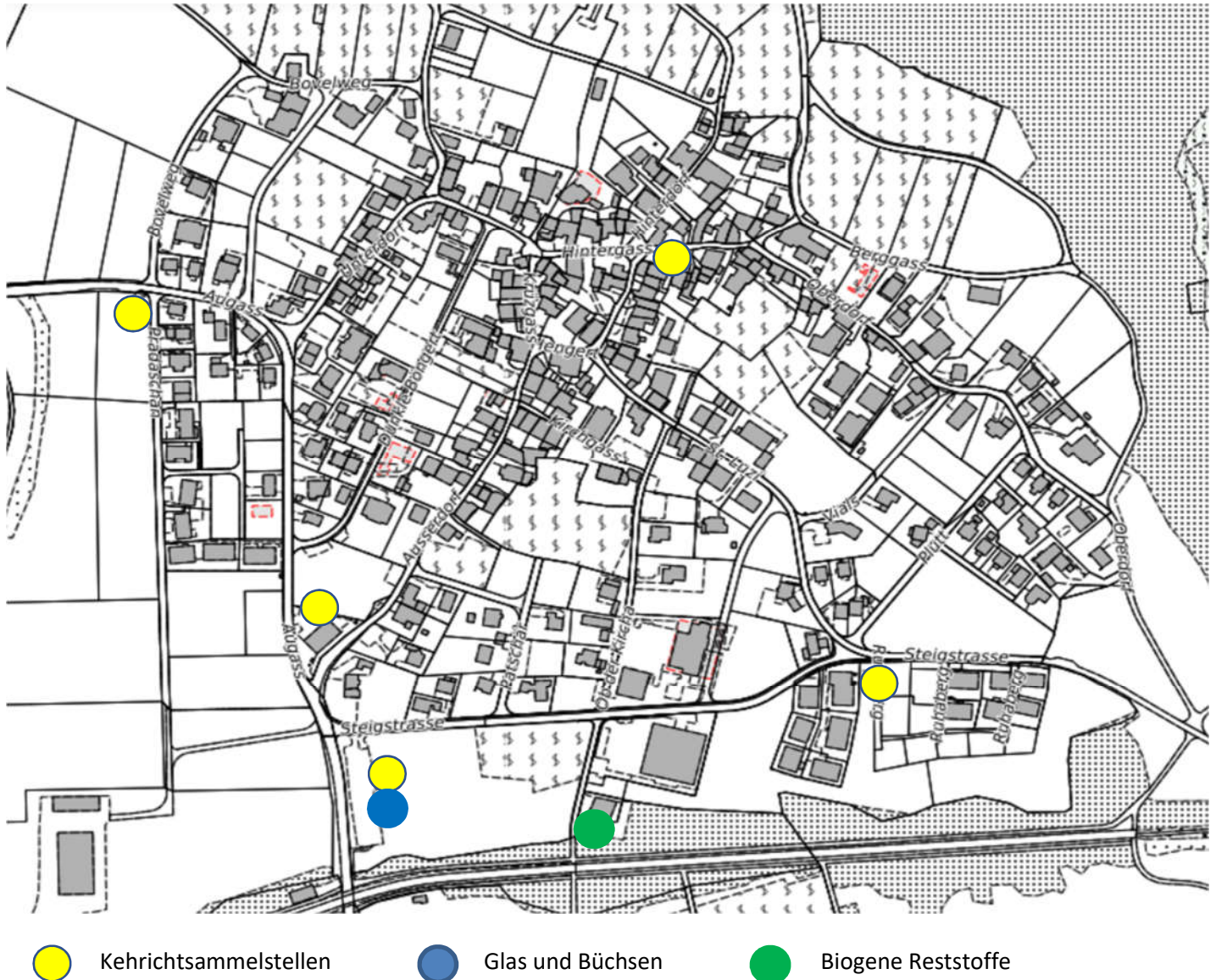
Wir bleiben bestrebt, den Recyclinghof auf dem neuesten Stand zu halten und laufend nach Verbesserungen zu suchen. Es ist uns ein wichtiges Anliegen, Ihnen die Abfallentsorgung zu erleichtern und eine sachgerechte Entsorgung zu gewährleisten.

Wir danken Ihnen schon jetzt für Ihre wertvolle Unterstützung.

Im Dezember 2023
Gemeindeverwaltung Fläsch
Zweckverband Falknis

Abgabemöglichkeiten in Fläsch

Situationsplan mit den Abgabe-Standorten



Sammlung von Haushaltkehrriech

Für den Haushaltkehrriech stehen Sammelcontainer zur Verfügung. Die fünf Standorte der Container befinden sich in Pradaschan, Volg-Laden, Steigparkplatz, Platz am Brunnen und Ruhaberg. Bitte benutzen Sie nur die offiziellen gelben Fläscher Kehrriechsäcke oder verwenden Sie Kehrriechsäcke mit Gebührenmarken.

Die Fläscher Kehrriechsäcke und Gebührenmarken erhalten Sie im VOLG Fläsch.



Sammlung von Glas und Büchsen (Alu- und Stahlblech)

Beim Sammelstandort Steigparkplatz können in Sammel-Containern Mischglas und Büchsen (Alu- und Stahlblech) entsorgt werden. Bitte die Büchsen zu Hause pressen.



Papiersammlung der Schule Fläsch

Freitag, 22. März 2024

Freitag, 21. Juni 2024

Freitag, 20. September 2024

Freitag, 6. Dezember 2024



gemäss Publikation im Amtsblatt

Sammlung von biogenen Reststoffen

Biogene Reststoffe wie Grüngut, Rasenschnitte, Blumen und Gemüse, Laub, Unkraut, Rüstabfälle, Kleintiermist, Kaffeesatz, Eierschalen, Äste, Strauch- und Baumschnitt, Speiseresten sowie Asche aus privaten Kleinf Feuerungen können auf dem Grüngut-Sammelplatz «Rüfiwäldli» entsorgt werden. Bitte die Hinweistafeln beachten!



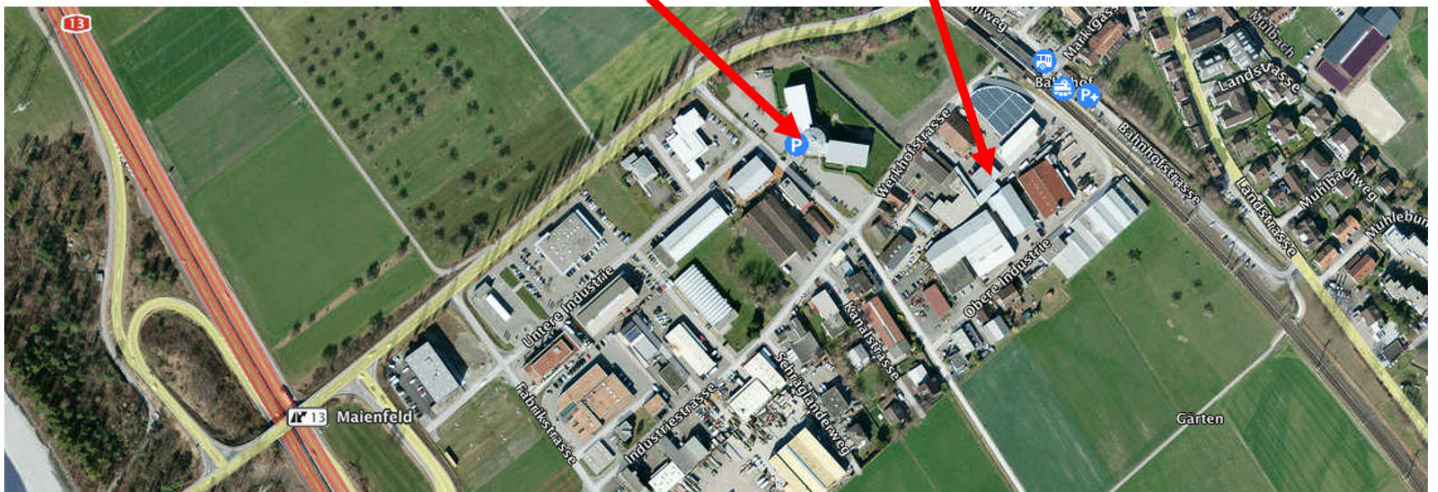
Alle weiteren Wert- und Reststoffe können über den Wert-hof in Maienfeld entsorgt werden. Der Wert-hof befindet sich im Industriegebiet von Maienfeld.

Abgabemöglichkeiten im Wert-hof Maienfeld

Standort Wert-hof

Heidihotel

Wert-hof Maienfeld



Öffnungszeiten Wert-hof

Gebührenfreie Entsorgung:

Von Montag bis Freitag
Samstag

07.30 -12.00 Uhr + 13.00 - 17.00 Uhr
09.00 Uhr – 12.00 Uhr

Gebührenpflichtige Entsorgung

Von Montag bis Freitag
Samstag

07.30 Uhr – 11.30 Uhr
09.00 Uhr – 11.30 Uhr

Bei der gebührenpflichtigen Entsorgung handelt es sich um einen abgeschlossenen Bereich, welcher durch einen Mitarbeiter des Zweckverbands Falknis betreut wird.

Zutritt:

Der Zutritt zum Wert-hof Maienfeld ist ausschliesslich der Bevölkerung von Maienfeld und Fläsch gestattet. Sollten Sie eventuell bei Kontrollen nach Ihrem Wohnort angesprochen werden, danken wir Ihnen deshalb für Ihr Verständnis.

Für Fragen und Informationen:

Zweckverband Falknis
Werkhofstrasse 14
7304 Maienfeld

Büroöffnungszeiten
Montag bis Freitag
07.30 Uhr – 11.30 Uhr

Telefon
Fax
Web
E-Mail

081 330 15 15
081 330 15 16
www.zweckverbandfalknis.ch
info@zweckverbandfalknis.ch

Grün hinterlegte Wert- und Reststoffe können gebührenfrei entsorgt werden.

Rothinterlegte Wert- und Reststoffe können gegen eine Gebühr entsorgt werden. (Öffnungszeiten beachten.)

Papier



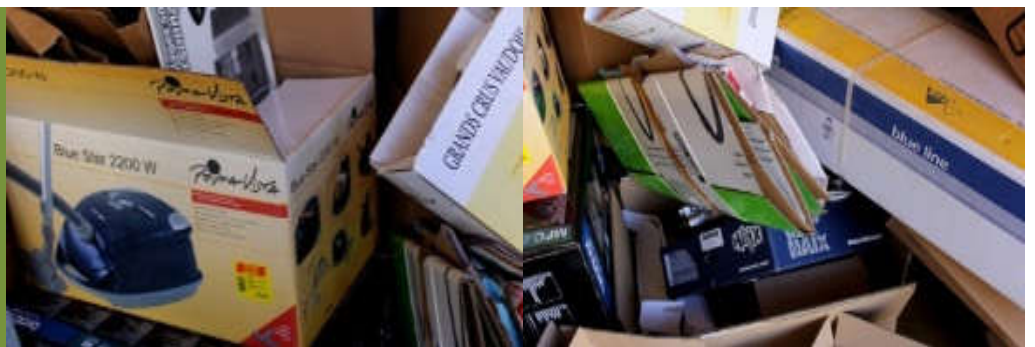
Annahme von Montag bis Samstag gem. Öffnungszeiten.

Die Sammlungen werden in Zusammenarbeit mit der Primarschule Fläsch organisiert, welche in den Monaten März, Juni, September und Dezember stattfinden. Bitte beachten Sie die Publikation im Amtsblatt. Altpapier ist gebündelt und gut geschnürt an den Sammeltagen vor 8.00 Uhr am Strassenrand bereitzustellen.

Kleinmengen können im Wert-hof abgegeben werden.


 *Karton, Ordner, Packmaterial, Papiertüten, Tetrapack und Mappen gehören nicht ins Altpapier.*

Karton



Annahme von Montag bis Samstag gem. Öffnungszeiten.

Den Karton können Sie im gebührenfreien Entsorgungsbereich in eine Pressmulde legen, welche durch den Zweckverband Falknis bedient wird. Für die Entsorgung von Industriekarton bitten wir Sie, mit uns einen Vormittagstermin zu vereinbaren. Eine gestaffelte Annahme der Grossmengen verhindert Wartezeiten.

 *Papier, Plastik, Tetrapack und Ordner sind kein recyclebarer Karton.*

Styropor



Annahme von Montag bis Samstag gem. Öffnungszeiten.
Styropor können Sie im gebührenfreien Entsorgungsbereich in den vorgesehenen Behältnissen entsorgen.

PET



Annahme von Montag bis Samstag gem. Öffnungszeiten.
PET ist ein wiederverwertbarer Kunststoff für Flaschen. Bringen Sie Behälter aus PET in den Verkaufsladen zurück. PET können Sie im gebührenfreien Entsorgungsbereich im Wert-hof abgeben.



Keine Tetra- und keine Plastikpackungen wie Waschmittel etc. Drücken Sie den PET Flaschen die Luft heraus und verschliessen Sie die Flasche wieder.

Glas



Annahme von Montag bis Samstag gem. Öffnungszeiten.
Altglas ist ein wertvoller Grundstoff. Nicht depotpflichtige Flaschen und Gläser können Sie in einem Grossbehältnis im Wert-hof abgeben. Grossmengen können in einen separaten Container geleert werden und müssen nicht flaschenweise entsorgt werden.



Achtung: Nur Flaschen und Gläser ohne Fremdstoffe wie Verschlüsse und Deckel.

Büchsen, Dosen, Altmetall, Aluminium



Annahme von Montag bis Samstag gem. Öffnungszeiten.

Alle Arten von Dosen können Sie ausgespült und ohne Papieretiketten im Wert-hof entsorgen.

Altmetalle, welche in einem Haushalt anfallen wie Draht, Metallstühle, Pfannen usw. können Sie kostenlos entsorgen.

Für Aluminium steht ein separates Sammelbehältnis zur Verfügung.

Korkzapfen



Annahme von Montag bis Samstag gem. Öffnungszeiten.

In einer Weingegend fallen Korkzapfen an. Darum sammeln wir diese und führen sie einer weiteren Verwendung zu.

Aluminium Kapseln



Annahme von Montag bis Samstag gem. Öffnungszeiten.

What else? Wie auch immer, Aluminium Kapseln können Sie im Wert-hof abgeben.

Öle



Annahme von Montag bis Samstag gem. Öffnungszeiten.
Kleine Mengen bis zu fünf Litern können Sie gebührenfrei entsorgen. Bitte liefern Sie Grossmengen direkt an ein Entsorgungsunternehmen.
Motorenöle und Speiseöle sind zu trennen und im Wert-hof in separate Sammelbehälter zu entsorgen.

Leuchtstoffröhren



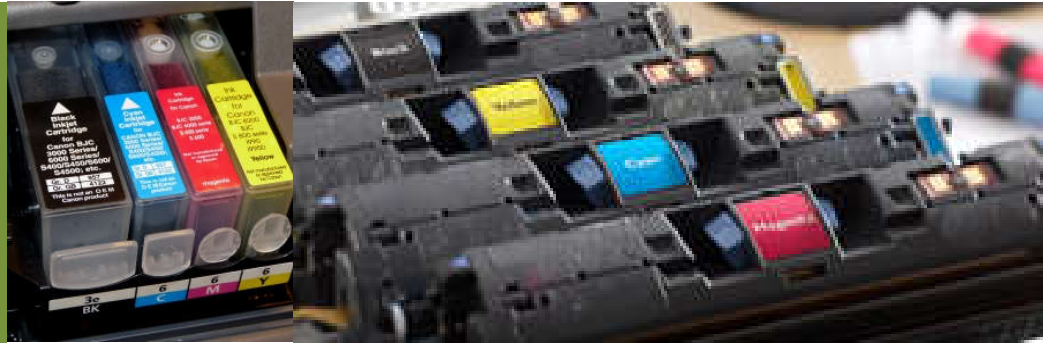
Annahme von Montag bis Samstag gem. Öffnungszeiten.
Neonröhren, Leuchtstoffröhren und Sparlampen geben Sie am besten bei den Verkaufsstellen zurück. Im Wert-hof besteht eine kostenlose Rückgabemöglichkeit.

Textilien



Annahme von Montag bis Samstag gem. Öffnungszeiten.
Für die Entsorgung von Altkleidern und Schuhen benutzen Sie die dafür vorgesehenen Plastiksäcke. Im Wert-hof stehen drei Behälter für die Sammlung zur Verfügung.

Toner und Druckerpatronen



Annahme von Montag bis Samstag gem. Öffnungszeiten.
Gesammelt werden alle leeren Druckerpatronen, Toner und Tintenpatronen wenn möglich in Originalverpackung, damit die Behälter nicht beschädigt werden.

Bring dein Buch – Hol dein Buch



Im Wert-hof stehen zwei Bücherregale zur Verfügung, in die Sie Ihre ganzen und nicht mehr gebrauchten Bücher stellen und gegen andere interessante Bücher eintauschen können. Gleichzeitig lädt das Bücherregal alle ein, mal kurz reinschauen, vielleicht hat es ja etwas, das man gebrauchen kann oder schon lange gesucht hat.

Velo, Mountainbike



Annahme von Montag bis Samstag gem. Öffnungszeiten.
Angenommen werden alle Arten von Mountainbikes, Rennvelos, Kindervelos usw., defekt oder fahrtüchtig, alt oder neu.

Tierkadaver

Tierkadaver können bei der Kadaversammelstelle bei der ARA Landquart unterhalb des Bahnhofs Landquart abgegeben werden. Tel. 081 322 58 08.

Annahmezeiten: Montag 15.00 bis 16.00 Uhr
Mittwoch 15.00 bis 16.00 Uhr
Freitag 15.00 bis 16.00 Uhr

Neophyten

(gebietsfremde Pflanzen)



Invasive Neophyten sind Pflanzen, die nach der Entdeckung Amerikas im Jahr 1492 gezielt oder unbeabsichtigt nach Europa eingeführt wurden. Diese gebietsfremden Arten breiten sich auf effiziente Weise (invasiv) aus, setzen einheimische Pflanzen unter Druck und sind äusserst schwer zu kontrollieren. Ihr Vormarsch führt zunehmend zu gesundheitlichen, naturschützerischen und wirtschaftlichen Schäden.

Wir möchten Sie darum bitten, diese problematischen Pflanzen in einem separaten Abfallsack an der Sammelstelle im Werkhof abzugeben. Bitte entsorgen Sie sie nicht im Grüngut oder auf Ihrem Kompost. Wenn Sie unsicher sind, können Sie sich gerne an unseren Werkdienst wenden. Neophyten können im Werkhof von Montag bis Freitag von 07:30 bis 11:30 Uhr und samstags von 09:00 bis 11:30 Uhr in einem normalen verschlossenen Abfallsack kostenlos abgegeben werden.

 *Kommunale Ansprechperson für Invasive Neophyten in Maienfeld und Fläsch (KAFIN): Zweckverband Falknis, Michael Gabathuler, Betriebsleiter.*

Batterien

Auto-Batterien



Annahme von Montag bis Samstag gem. Öffnungszeiten.

Verbrauchte Haushalt-Batterien geben Sie am besten an die Verkaufsstelle zurück. Im Wert-hof können Sie im gebührenfreien Bereich Haushalt-Batterien abgeben.

Auto- und Lkw-Batterien bringen Sie vorzugsweise in Ihre Autowerkstatt zurück. Gegen eine Gebühr können Sie eine Auto- oder Lkw-Batterie im Wert-hof vormittags während den Öffnungszeiten abgeben.

Sammelsack



Annahme von Montag bis Samstag gem. Öffnungszeiten.
Mit dem Sammelsack können Haushaltskunststoffe einfach und bequem recycelt werden. Die Kunststoffe werden im Sammelsack bei Ihnen zu Hause gesammelt und die vollen Säcke werden im Wert-hof entsorgt. Gesammelt wird Verpackungsmaterial, Shampoo- und Waschmittelflaschen, Öl- und Essigflaschen, Blumentöpfe, Eimer, Becher, Folien, Tragetaschen etc. Die Sammelsäcke werden im SPAR und im Wert-hof in Maienfeld sowie im VOLG Fläsch verkauft.

Sperrgut



Annahme von Montag bis Samstag gem. Öffnungszeiten.
Wenn Ihr Abfall nicht in den Fläscher Kehrichtsack passt, können Sie ihn als Sperrgut entsorgen. Unter Sperrgut laufen z. Bsp. auch Teppiche, Matratzen, Möbel, Ski, grosse Spielsachen etc. Sperrgut wird im gebührenpflichtigen Bereich entsorgt und nach Gewicht abgerechnet. Grosse Mengen entsorgen Sie am einfachsten direkt in der Kehrichtverbrennung GEVAG in Untervaz.

Bauschutt und Eternit



Annahme von Montag bis Samstag gem. Öffnungszeiten.
Bauschutt und Eternit können Sie bis zu einem Volumen von 100 Liter im Wert-hof abgeben. Dazu gehören Mauerwerk, Keramik, Lavabos, Küchenabdeckungen aus Stein, Blumentöpfe, Eternitkisten und kleine Eternittafeln. Grössere Mengen geben Sie am besten direkt bei der Firma Log Bau in Bad Ragaz ab.

Haushalts- geräte, Büro- elektronik und Elektroteile



Annahme von Montag bis Samstag gem. Öffnungszeiten.
Alle Elektrogeräte können gratis an allen Verkaufsstellen zurückgegeben werden. Für Elektrogeräte, Büroelektronik und Elektroschrott, welche im Wert-hof abgegeben werden, wird ein Unkostenbeitrag verrechnet.

Farben, La- cke und Son- derabfälle



Annahme von Montag bis Samstag gem. Öffnungszeiten.
Farben und Lacke sind Sonderabfälle, welche speziell entsorgt werden müssen. Solche Abfälle können Sie beim Fachhandel zurückgeben.
Medikamente, deren Haltbarkeitsdatum abgelaufen ist oder die nicht mehr benötigt werden, können Sie in der Apotheke oder Drogerie kostenlos abgeben. Im Wert-hof besteht die Möglichkeit, gegen eine Gebühr Sonderabfälle zu entsorgen.

Korrekte Abfallentsorgung

Wir möchten Sie darauf aufmerksam machen, die Vorschriften und Bestimmungen für eine umweltgerechte Abfallentsorgung zu beachten und den Kehricht ordnungsgemäss zu entsorgen. Hier sind einige wichtige Punkte:

- Bitte stellen Sie den Abfall in den dafür vorgesehenen Behältern und Gebinden bereit.
- Die Gebinde und Kehrichtsäcke sollten am Sammeltag vor 07:30 Uhr bereitgestellt werden.
- Vermeiden Sie das Deponieren von Abfall bei öffentlichen Papierkörben oder anderen öffentlichen Plätzen.
- Bitte deponieren Sie keine Kehrichtsäcke vor vollen Moloks. Suchen Sie stattdessen eine andere Sammelstelle auf und entsorgen Sie den Kehrichtsack dort.
- Es ist untersagt, Abfall in Heizungsanlagen zu verbrennen.
- Entsorgen Sie bitte keinen Abfall über die Kanalisation.
- Nutzen Sie die getrennte Entsorgung im Wert-hof in den dafür vorgesehenen Behältern.

Für Fragen oder weitere Informationen stehen wir Ihnen gerne zur Verfügung. Wir bedanken uns herzlich für Ihre wertvolle Unterstützung.

Haftungsausschluss

Der Betreiber des Wert-hofes haftet nicht für mittelbare und unmittelbare Schäden, welche aus oder im Zusammenhang mit der Benutzung des Recyclinghofes entstehen. Die Nutzung der Anlagen erfolgt einschliesslich und uneingeschränkt auf eigene Gefahr.

Gebührenliste

Haushaltkehricht

- Kehrichtsäcke 17 lt Rolle à 10 Stk.	CHF	14.00
- Kehrichtsäcke 35 lt Rolle à 10 Stk.	CHF	28.00
- Marken für grosse Säcke	CHF	5.00
<i>Sack 60 lt = 1 Marke</i>		
<i>Sack 110 lt = 2 Marken</i>		
- Sammelsack 30 lt Rolle à 10 Stk.	CHF	22.00
- Sammelsack 60 lt Rolle à 10 Stk.	CHF	26.00

Auto- oder Lkw-Batterien		CHF	15.00
Autopneu		CHF	7.00
Autopneu mit Felge		CHF	12.00
Bauschutt	pro kg	CHF	0.15
Eternit	pro kg	CHF	0.50
Elektrogeräte			
- Gross (z.B. Waschmaschine, Tumbler, Geschirrspüler, Kochherd)		CHF	20.00
- Mittel (z.B. Staubsauger, Kaffeemaschine, Fritteuse, PC etc.)		CHF	15.00
- Klein (z.B. Bügeleisen, Haarfön etc.)		CHF	5.00
Farben, Lacke inkl. Gebinde	pro kg	CHF	4.00
Medikamente	pro Packung	CHF	2.00
Sperrgut	pro kg	CHF	0.50

Situationsplan Wert-hof Maienfeld

Zweckverband Falknis – Werkhofstrasse 14 – 7304 Maienfeld

